



Elinkeino-, liikenne- ja
ympäristökeskus

Tietoisku MARA- ilmoitusmenettelystä ja jätteen hyödyntämisestä Pirkanmaalla

Kangasalan verkostoitumisworkshop 8.3.2023

Pirkanmaan ELY-keskus, Emmi Pajunen

MARA-ilmoitusmenettely tiivistetysti

- Nykyinen Vna 843/2017 (asetus eräiden jätteiden hyödyntämisestä maarakentamisessa eli ns. MARA-asetus) tullut voimaan 1.1.2018, aiempi asetus vuodelta 2006
- Asetuksen mukainen jätteen hyödyntäminen ei vaadi ympäristölupaa, mutta siitä on tehtävä etukäteen ilmoitus ELY-keskukselle
- Ilmoitusmenettelyllä ei saa hyödyntää jätteitä maankäytöltään herkillä alueilla (luonnonsuojelu- ja pohjavesialueet, ravintokasvien viljelyalueet, tulvavaara-alueet, asuinalueet ja lasten leikkipaikat)

MARA-asetus tiivistetysti

- Asetus koskee jätteiden laitosmaista tai ammattimaista hyödyntämistä maarakentamisessa
- Hyödyntämiskohteet: väylät, kentät, vallirakenteet sekä teollisuus- ja varastorakennusten pohjarakenteet
- MARA-asetusta sovelletaan suunnitelmalliseen jätteen hyödyntämiseen sekä siihen liittyvään väliaikaiseen varastointiin



Käsitelty jätteenpolton kuona



Betonimurske

Rengasleike (-rouhe) ja kokonaiset renkaat



Kivihien, turpeen ja puun polton lento- ja pohjatuhkat sekä leijupetihiekka

Maralla hyödynnettävät jätteet



Asfalttimurske



Valimohiekat



Kalkit



Tiilimurske

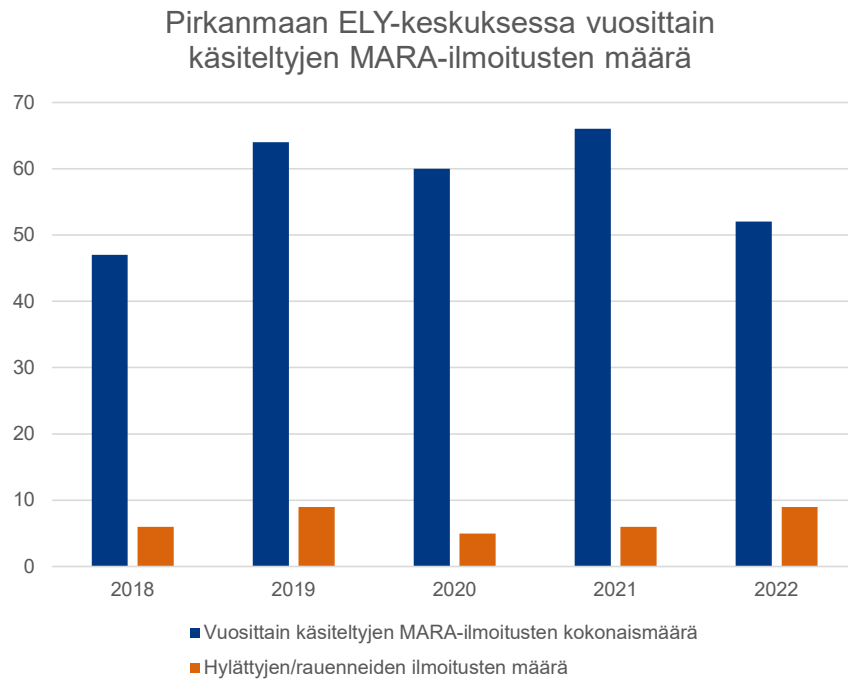
MARA-asetus tiivistettynä

- Muut vaatimukset jätteille & hyödyntämiselle
 - Jätekerroksille asetettu enimmäiskerrospaksuudet maarakennuskohteittain, esim. väylät, kentät & pohjarakenteet max 1,5 m ja vallit max 5 m
 - Jätteiden ympäristökelpoisuus ja tekninen soveltuvuus selvitettävä etukäteen
 - Varastointiaika: suojaamatta max 4 viikkoa, suojattuna max vuosi ennen hyödyntämistä
 - Muut laatuvaatimukset esim. palakoolle sekä rakennus- ja purkubetonin sisältämille epäpuhtauksille
 - Jätteen luovuttajalla tulee olla laadunvarmistusjärjestelmä & kuvaus näytteenotosta (näytteenottopöytäkirja)
 - Jätettä sisältävä rakenne on peitettävä tai päällystettävä

MARA-ilmoituksen käsittely ja hyödyntämisen valvonta

- Ilmoitus tehdään sille ELY-keskukselle, jonka toimialueella hyödyntämispaikka sijaitsee
- Nykyisin ilmoitus on mahdollista tehdä aluehallinnon sähköisen asiointipalvelun kautta [Aluehallinnon asiointipalvelu \(ahtp.fi\)](http://ahtp.fi), sähköpostitse tai postitse
- Mikäli ilmoituksessa on kaikki tarvittavat tiedot, sen käsittely vie noin viikon ELY-keskuksessa
- ELY-keskus lähettää tiedon, kun ilmoitus on käsitelty -> sen jälkeen hyödyntämisen saa aloittaa
- ELY-keskus tekee pistokoeluonteisesti tarkastuksia kohteisiin
- Maarakennuskohteen valmistuttua tulee toimittaa toteutuneesta jätteen hyödyntämisestä loppuraportti ELY-keskukseen

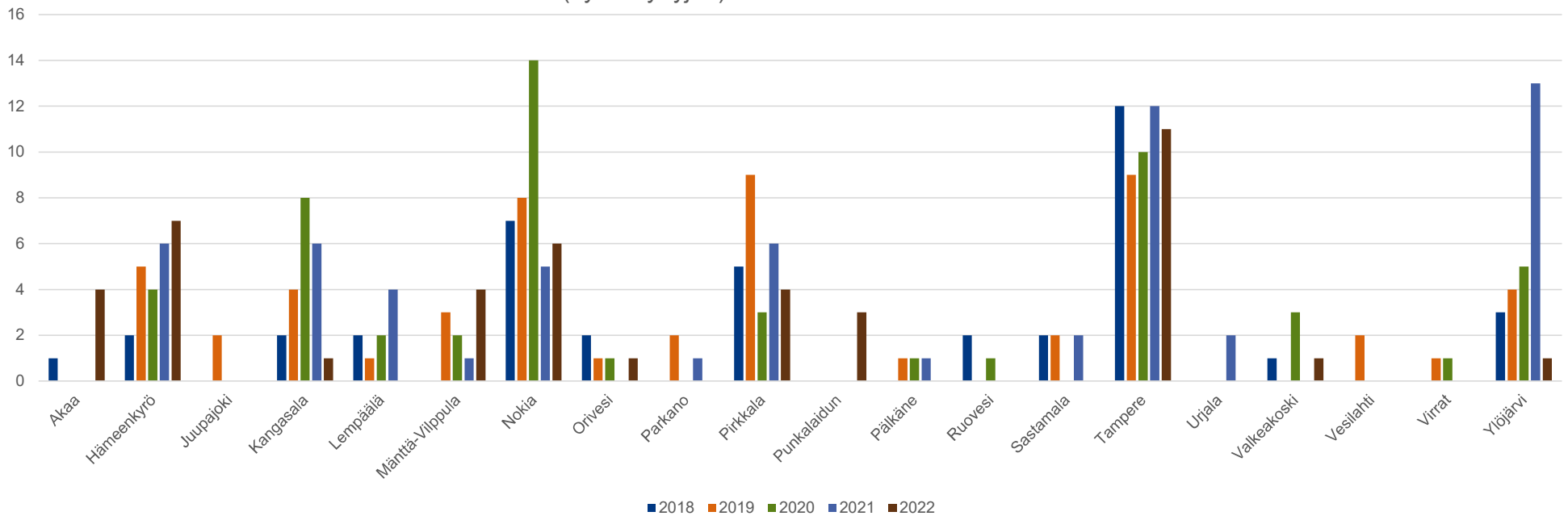
Tilastotietoa



- Syitä ilmoitusten hylkäämiselle tai asian raukeamiselle:
 - Pyydettyjä täydennyksiä ei ole toimitettu määräaikaan mennessä
 - Jätteen hyödyntämiselle ei ole maanomistajan suostumusta
 - Tekijä peruu ilmoituksen
 - Jätteen laadun tai saatavuuden ongelmat
 - Esitetty, että jätettä hyödynnetään yli sallitun kerrospaksuuden

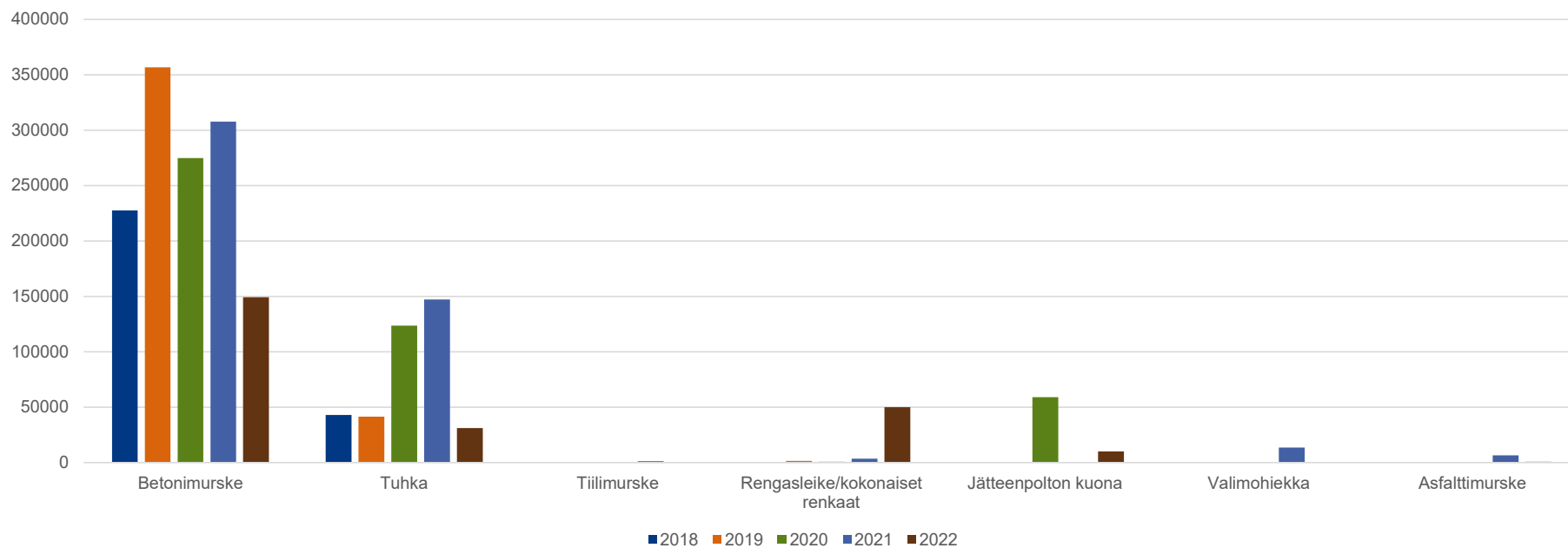
Tilastotietoa Pirkanmaalta

Eri kuntien alueilta tulleiden (hyväksytyjen) MARA-ilmoitusten määrät vuosittain



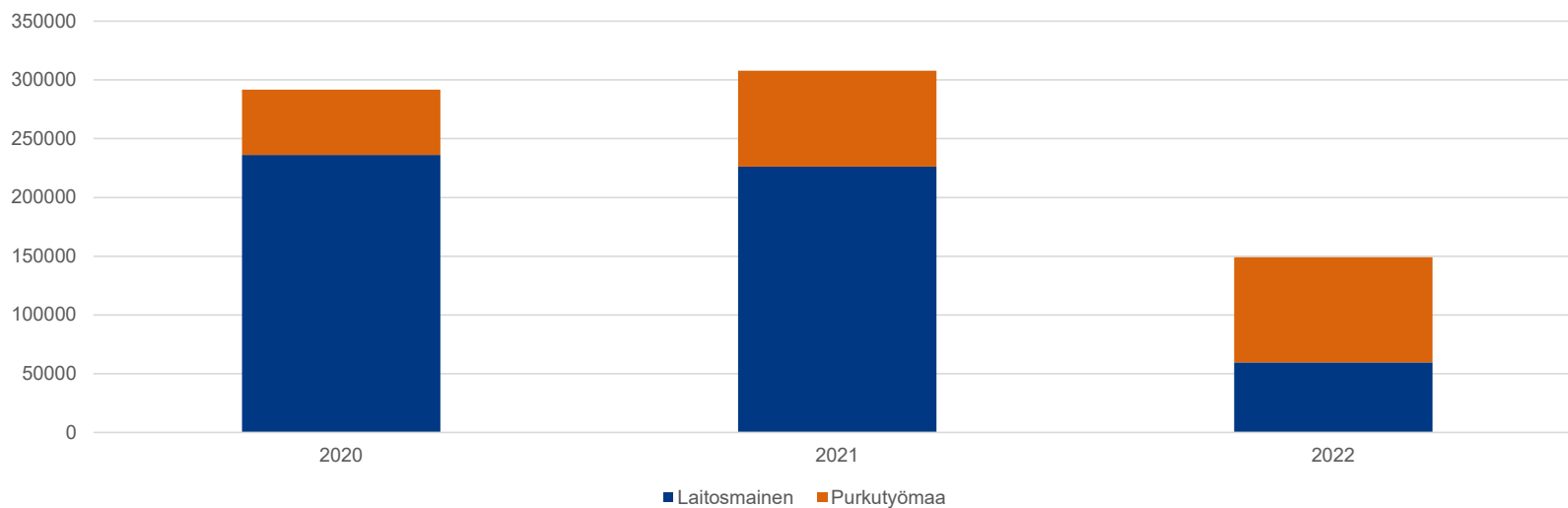
Tilastotietoa Pirkanmaalta

Ilmoitetut jätteiden hyödyntämismäärät tonneina vuosittain



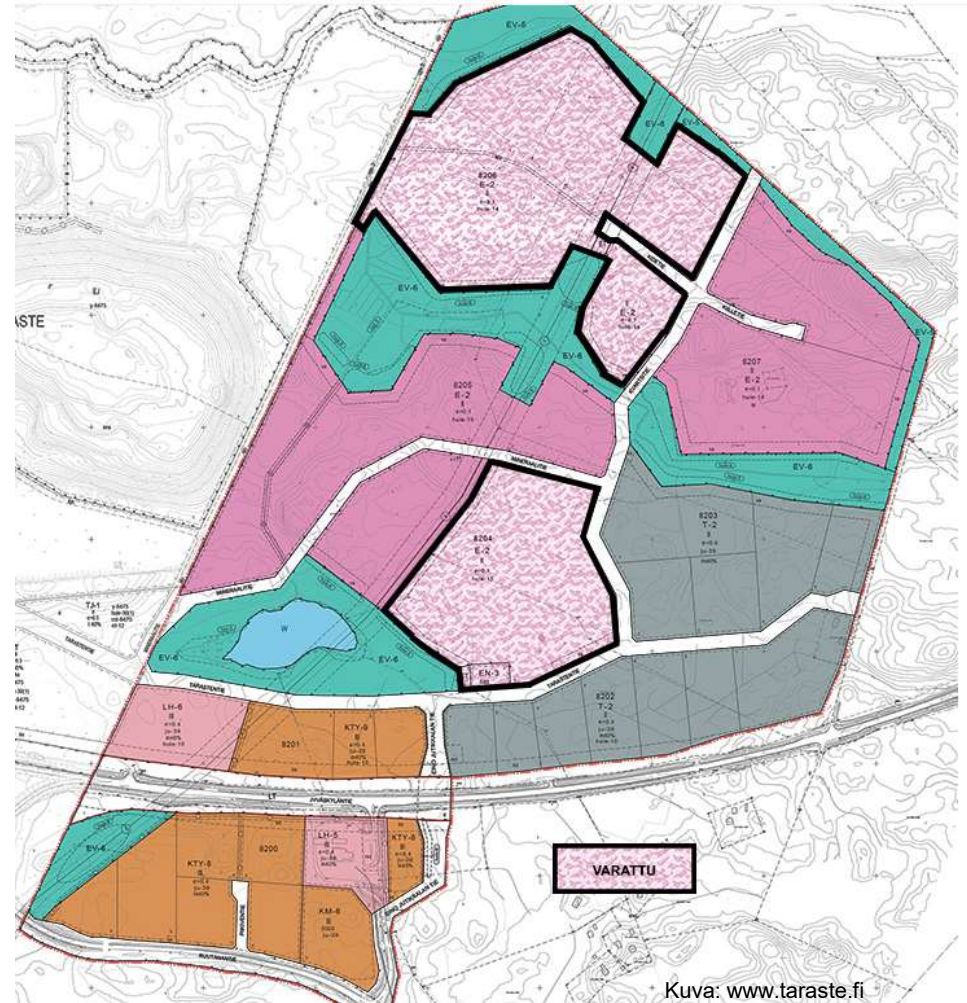
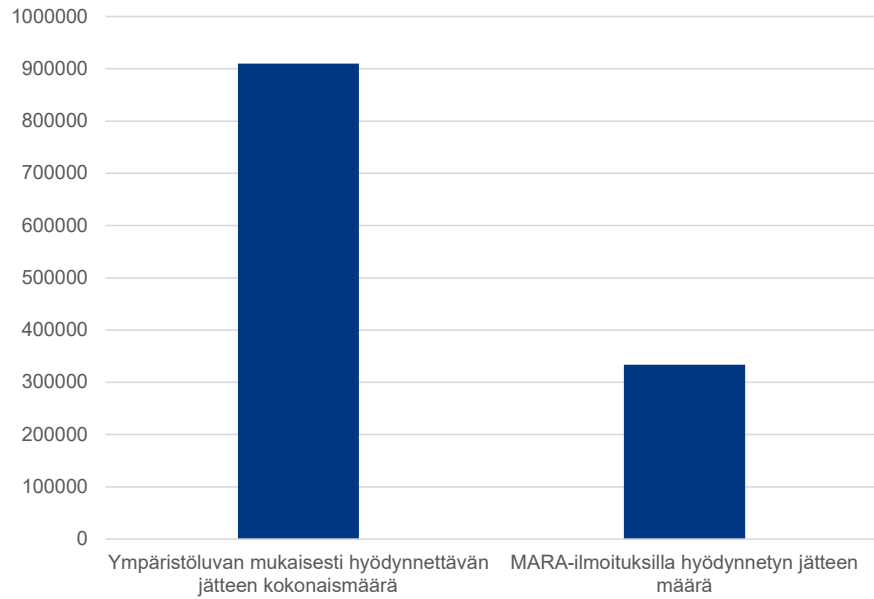
Tilastotietoa Pirkanmaalta

Laitosmaisesta ja purkutoiminnasta peräisin olevien betonimurskeiden hyödyntämismäärät (t)



Tilastotietoa

Tarasten kiertotalousalueella hyödynnettävän jätteen kokonaismäärä tonneina



Kuva: www.taraste.fi

Esimerkkejä onnistumisista

- **Kunnat ja/tai kiertotalousalueesta vastaava taho aktiivisina toimijoina**
 - Esim. Tampere, Pirkkala ja Kangasala
 - hyödynnetty mm. betonimursketta ja tuhkia mm. katujen, kevyen liikenteen väylien, raitiotien ja kortteleiden rakentamisessa
 - Massakoordinaattori (Tre) ja hyvät kokemukset
- **Maarakennusurakoitsijat ja jätteenluovuttajat aktiivisina toimijoina**
 - Esim. Nokia, Ylöjärvi ja Kangasala
 - erilaisia hyödyntämiskohteita (väylät, kentät) teollisuusalueista maataloihin
 - Pitkäjänteinen työ markkinoinnin eteen
 - Usein urakoitsija/jätteenluovuttaja hoitaa ilmoitusmenettelyn

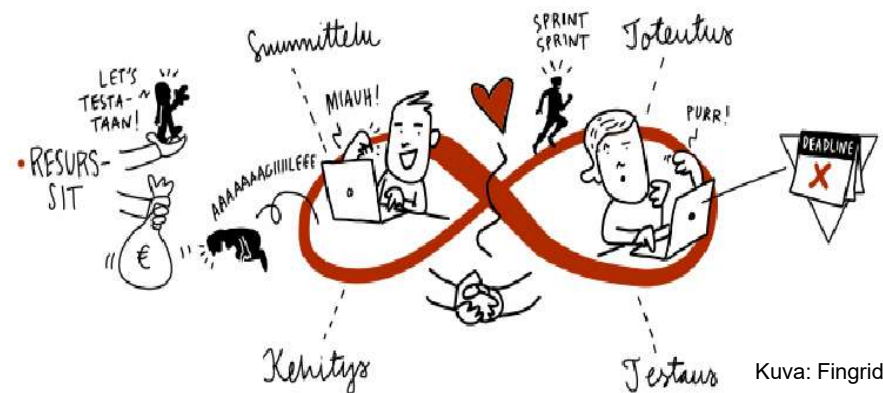


Esimerkkejä hyödyntämiskohteista ja hyödyntämisen edistämisestä

- Lainsäädäntömuutokset, rohkeat kokeilut ja uudet avaukset
 - MARA-asetuksen muutoksen myötä yksityistiet tulivat mukaan ilmoitusmenettelyn piiriin
-> useissa metsäautoteissä hyödynnetty betonimursketta tai tuhkaa esim. Kangasalla ja Orivedellä
 - Mara-asetuksen päivityksen myötä uusiomateriaaleja on ollut mahdollista hyödyntää myös maatiloilla, mm. erilaisten kenttien sekä kulkuväylien rakentamisessa
 - Tätä mahdollisuutta on hyödynnetty esimerkiksi Pälkäneellä, jossa jätettä on hyödynnetty maatilan lantavaraston ja tuotantopihan (kentän) kantavassa kerroksessa
 - Tarasten kiertotalousalueella on hyödynnetty väylien rakentamisessa ja/tai korttelien esirakentamisessa mm. tuhkaa, esikäsiteltyä jätteenpolton kuonaa, betonimursketta ja valimohiekkaa
 - Sappeen laskettelukeskuksessa on hyödynnetty pyöräilyväylien ja hyppyrien rakentamisessa tuhkaa (tuhkamurskerakenne)
 - Tampereen Yliopistonkatu: kiertotalouden mukaiset hankintakriteerit

Kehittämistarpeet

- Tiedonvaihdon lisääminen
 - kunnan sisällä, naapurikuntien kesken sekä kunnan ja yritysten välillä
- Suunnittelu- ja hankintakäytäntöjen kehittäminen
 - Suunnitteluvaiheessa tulisi tarkastella myös vaihtoehtoisten materiaalien (uusiomateriaalien) käyttömahdollisuus
 - Kiertotalouskriteerit mukaan hankintoihin
- Purku- ja rakennuskohteiden yhteensovittaminen
 - Alueellinen tarkastelu ja pitkän aikavälin suunnittelu
- Rohkeus uusiin kokeiluihin
- Materiaalin laadunvarmistus (erityisesti rakennus- ja purkutoiminnasta peräisin oleva betoni- ja tiilimurske)
 - Edustava näytteenotto, riittävät analyysit ja dokumentointi (näytteenottopöytäkirja)
- MARA-ilmoitusmenettelyn sujuvuuden parantaminen
 - Yhteydenotto tarvittaessa ELY-keskukseen jo hankkeen suunnitteluvaiheessa tai ennen ilmoituksen tekemistä, jotta välttyttäisiin turhilta täydennyspyynnöiltä
 - Toteutuneiden hankkeiden raportoinnin tehostaminen
 - Näytteenoton selkeä dokumentointi



Laadultaan mara-asetuksen vastaista betonijätettä

Lisätietoa

- MARA-ilmoitusmenettely ja jätteiden hyödyntäminen
 - [https://www.ymparisto.fi/fi-fi/asiointi_luvat_ja_ymparistovaikutusten_arviointi/luvat ilmoitukset ja rekisterointi/ysln kertaluonteisen toiminnan ilmoitusmenettely/Jatteiden hyodyntaminen maarakentamisessa](https://www.ymparisto.fi/fi-fi/asiointi_luvat_ja_ymparistovaikutusten_arviointi/luvat_ilmoitukset_ja_rekisterointi/ysln_kertaluonteisen_toiminnan_ilmoitusmenettely/Jatteiden_hyodyntaminen_maarakentamisessa)
 - Pirkanmaan ELY-keskuksen MARA-ilmoitusten käsittelijät: Eeva-Maija Haukka, puh. 0295 027 013 ja Ville Salovaara, puh. 0295 036 043, sähköpostit muotoa: etunimi.sukunimi@ely-keskus.fi
 - Jätteen hyödyntämistä sekä laajemminkin kiertotaloutta koskevissa kysymyksissä voi olla yhteydessä myös: Emmi Pajunen 0295 021 381, sähköposti: etunimi.sukunimi@ely-keskus.fi
- Yliopistonkadun rakennusurakka
 - [https://tampere.cloudnc.fi/fi-FI/Viranhaltijat/Johtaja kaupunkiympaumuIristoumln palvelualue/Yliopistonkadun rakennusurakka\(213814\)](https://tampere.cloudnc.fi/fi-FI/Viranhaltijat/Johtaja_kaupunkiympaumuIristoumln_palvelualue/Yliopistonkadun_rakennusurakka(213814))
 - <https://figbc.fi/wp-content/uploads/sites/4/2021/10/Yliopistonkadun-hankinta.pdf>



Elinkeino-, liikenne- ja
ympäristökeskus

Tietoisku betoni-EEJ-asetuksesta

8.3.2023 |

Betoni-EEJ ("betonimurske ei enää jätettä -asetus")

- Valtioneuvoston asetus betonimurskeen jätteeksi luokittelun päättymisen arviointiperusteista on tullut voimaan 1.9.2022
- Asetuksessa määritellään kansallisesti arviointiperusteet (kriteerit), joilla betonijätteestä valmistettu murske lakkaa olemasta jätettä ja voidaan saattaa markkinoille tuotteena
- Asetusta sovelletaan valmistajaan, jolla on ympäristölupa betonijätteen murskaustoimintaan tai jonka toiminnassa murskataan betonijätettä kiinteään betoniaseman ja betonituotetehtaan ympäristönsuojeluvaatimuksista annetun valtioneuvoston asetuksen (858/2018) nojalla. (ts. ei siis koske kaikkia betonimurskeen valmistajia)

Betoni-EEJ-asetus

- Sisältää säännökset betonijätteen käsittelyvaatimuksista sekä betonimurskeen hyväksytyistä käyttötarkoituksista ja käyttötarkoituskohdaisista laatuvaatimuksista
- Betonimurskeen haitta-aineille on asetettu tiukat raja-arvot ja raaka-aineen laadunvalvontavelvoitteet pinta- ja pohjavesien suojelemiseksi
- Betonimurskeen valmistajan on ilmoitettava asetuksen mukaisten arviointiperusteiden käyttöönotosta kirjallisesti valvontaviranomaiselle. Ilmoitukseen tulee sisältyä selvitys valmistajan laadunvarmistusjärjestelmästä. Ilmoitus on tehtävä vähintään 30 vrk ennen arviointiperusteiden käyttöönottamista.
- Lisäksi valvojalle tulee vuosittaiset raportointivelvollisuudet koskien betonimurskeen laaduntarkkailua
- Asetus tuo betonijätteen käyttöön yhden uuden väylän (betoni-EEJ:tä voidaan hyödyntää, kuten mitä tahansa vastaavaa tuotetta). Betonimurskeen vanhat käyttötavat, kuten ns. MARA-asetuksen mukainen maarakennuskäyttö, jäävät voimaan.