

## Tavoitteita

- TAMK ja TAU pyrkivät yhdessä kehittämään kiertotaloustavoitteita tukevaa ekosysteemitointia tunnistamalla rakennusalan tarpeet ja mahdolliset pullonkaulat **toimijälähtöisesti** ja **alueellisesti**.
- Kootaan alueellisesti ja toimialakohtaisesti toimijoita yhteen ja pyritään vaikuttamaan verkostomaisen toiminnan käynnistymiseen
- Kootaan yhteen myös korkeakouluyhteisön sisäiset kiertotalouden toimijat
- Lisätään alueellisesti tietoisuutta kiertotalouteen siirtymisen reunaehdoista ja mahdollisuuksista
- Kokonaisvaltainen kiertotalouden arvoketjun kattava suunnittelu arkipäiväistyy rakennusalalla

Kestävää kasvua ja työtä -ohjelma

Vipuvoimaa  
EU:lta  
2014–2020



# Rakentamisen kiertotalousverkostot Pirkanmaalla

## Lähtöoletus

- Rakennusala tuottaa Pirkanmaalla suuria määriä hyödyntämiskelpoisia materiaaleja, joiden kiertotaloudessa on vielä paljon kehitettävää.
- Alueelta puuttuu lähes kokonaan verkostomainen toimintatapa rakentamisen kiertotalouden edistämiseen.

## Mitä on tehty ja tehdään?

- Haastatellaan Pirkanmaan alueen toimijoita (kunnat, yritykset ja yhdistykset)
- Kartoitetaan nykyiset kiertotalouden ja rakentamisen verkostot
- Kerätään tietoa pilot- ja demonstraatiokohteista sekä paikallisista materiaaleista ja analysoidaan toimintamalleja
- Järjestetään työpajoja ja välitetään tietoa rakentamisen kiertotalouden mahdollisuuksista
- Tunnistetaan lisäselvitystä ja tutkimusta vaativat aihealueet ja tietopuutteet
- Käynnistetään opinnäytetöitä tai muita hankkeita



PIRKANMAA

 Tampereen yliopisto  
Tampereen ammattikorkeakoulu

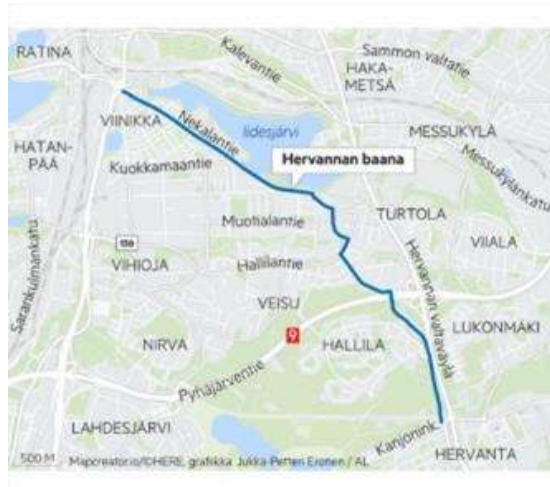
Kestävää kasvua ja työtä -ohjelma

EU:lta  
2014–2020



Euroopan unioni  
Euroopan aluekehitysrahasto

# Pilot kohde: Betonimurskeen käyttö kevyen liikenteen väylällä Nekalantie



Tampereen yliopisto  
Tampereen ammattikorkeakoulu

PIRKANMAA

Kestävä kasvua ja työtä -ohjelma

EU:lta  
2014–2020



Euroopan unioni  
Euroopan aluekehitysrahasto

- Tilaaja on hankkinut betonimurskeen ja tutkinut laadun sekä vastaa MARA-ilmoituksesta ja käytön raportoinnista
- Betonimursketta käytetään jakavassa ja kantavassa kerroksessa
- Betonimurske on ollut kasalla talven yli



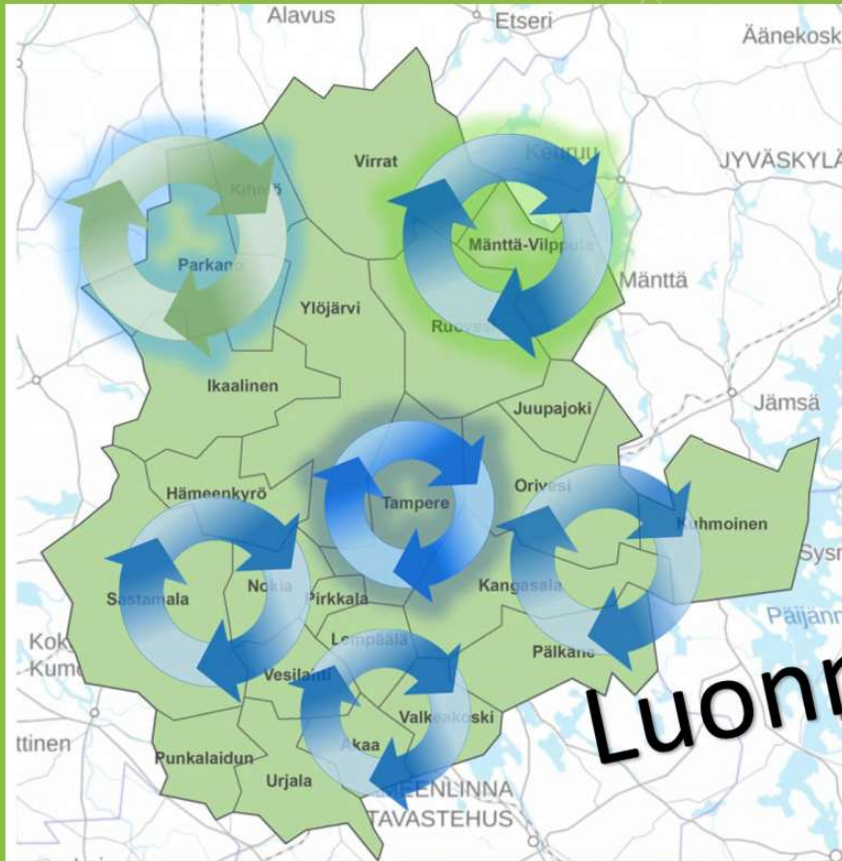
Kestävää kasvua ja työtä -ohjelma

Vipuvoimaa  
EU:lta  
2014–2020



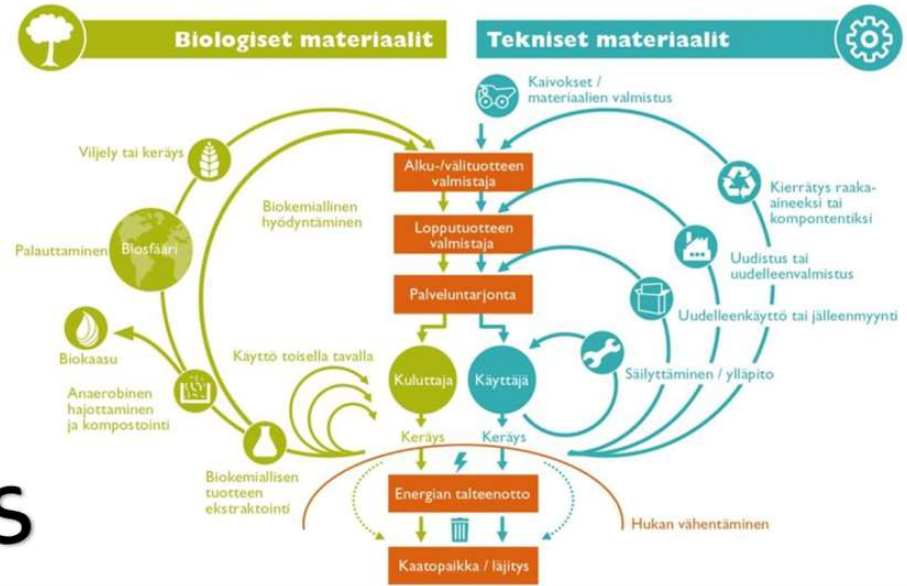






## KIERTOTALOUSHALLI

Lähde: Ellen MacArthur Foundation "Towards Circular Economy Vol. 1"



Kestävää kasvua ja työtä -ohjelma

Vipuvoimaa  
EU:lta  
2014–2020

