

# Karttamalli '**Safety Performance Map**' turvallisuuden mittaamisen kehittämisen tukena

Roosa Haapavirta

3.6.2021

01

Taustaa

02

Karttamalli

03

Työkalun soveltaminen

04

Esimerkki soveltamisesta

# Taustaa

➤ **Yleiskuva työterveyden ja -turvallisuuden parantamiseen liittyvistä tekijöistä epäselvä**

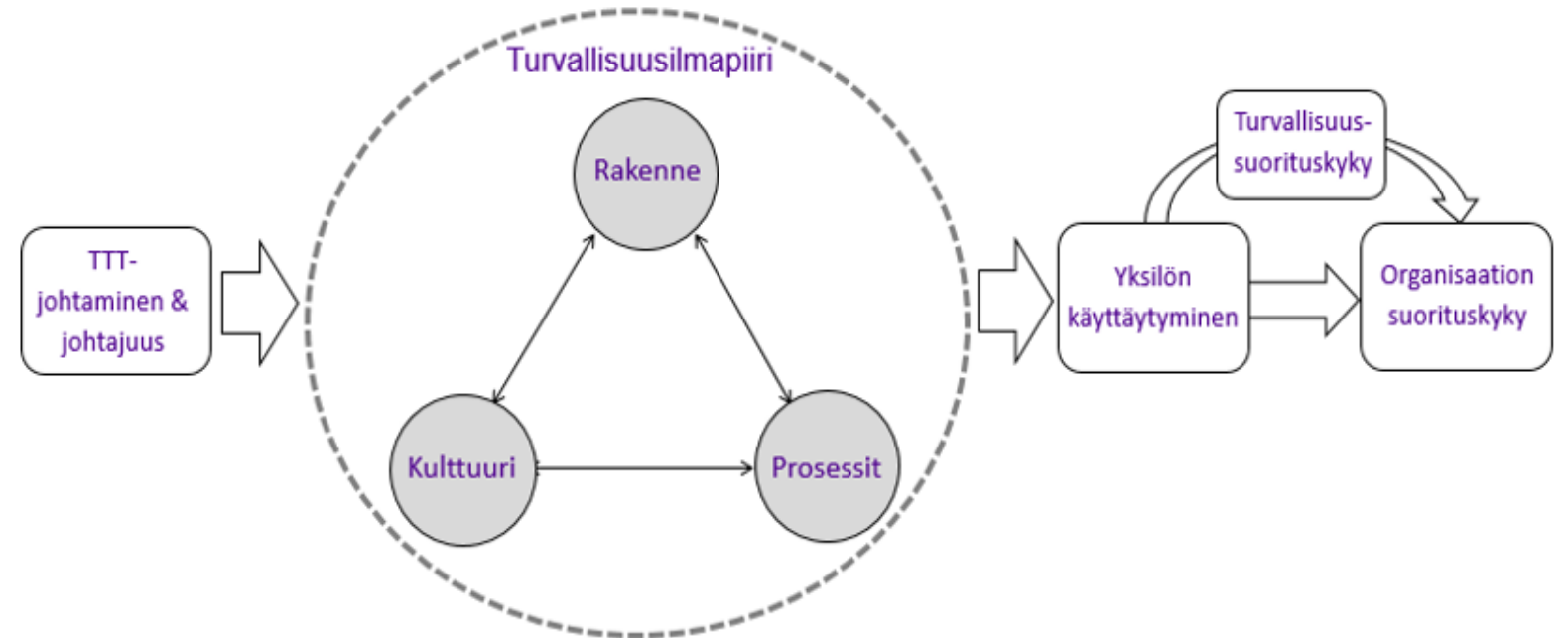
- Tutkimuksessa painopiste ollut lyhyempien suhteiden tai pienempien yksiköiden yksittäisten tekijöiden kuvaamisessa kuin koko ketjun yksityiskohtaisessa kuvauksessa

➤ **Tutkimuksessa luotiin ensin akateemisen kirjallisuuden perusteella yleisen tason teorettinen viitekehys**

- Kehystä täydennettiin tutkimuksen empiirisessä vaiheessa yksityiskohtaisemmalla tekijöiden kuvauksella

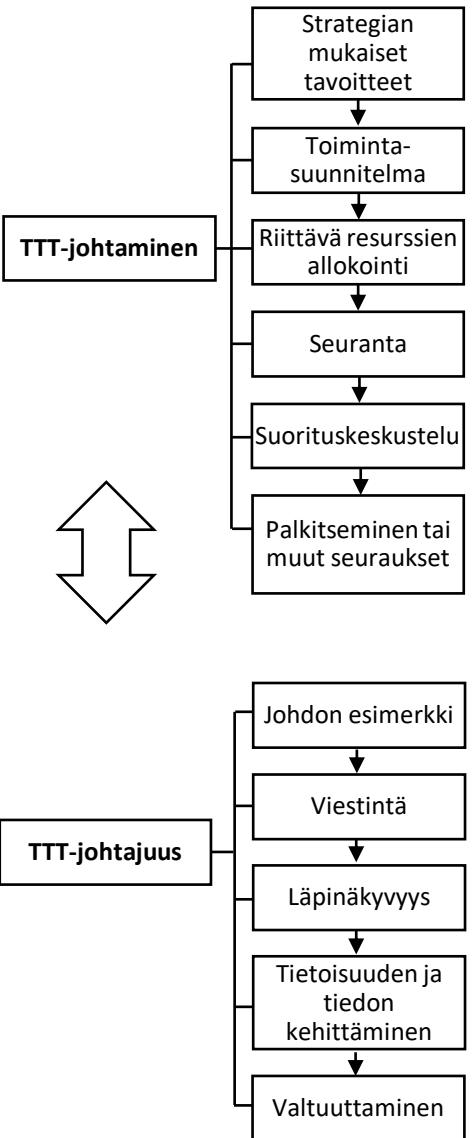
➤ **Empiirinen osa kvalitatiivinen monitapaustutkimus**

- 4 case-yritystä eri toimialoilta osallistui kartan luomiseen, ja karttaa testattiin myöhemmin 3:ssa muussa yrityksessä
- Haastatteludata koodattiin aineistolähtöisesti

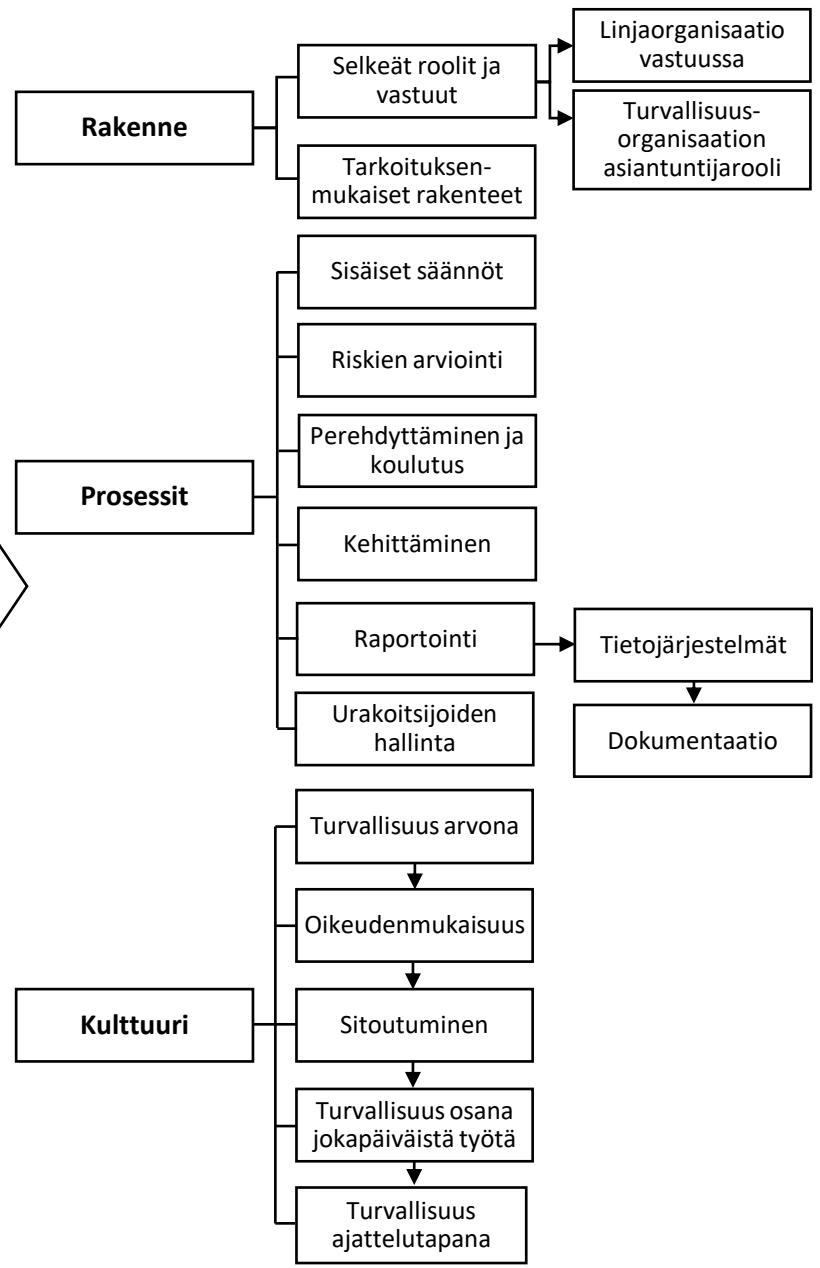


Työterveys- ja työturvallisuusjohtamisen, -johtajuuden, organisaation turvallisuusrakenteen, kulttuurin ja prosessien välinen vuorovaikutussuhde, joka vaikuttaa halutun suorituskykytason muodostumiseen (mukailten Guldenmund 2010, Tappura ym. 2015, Wu ym. 2009, ja Yukl 2010).

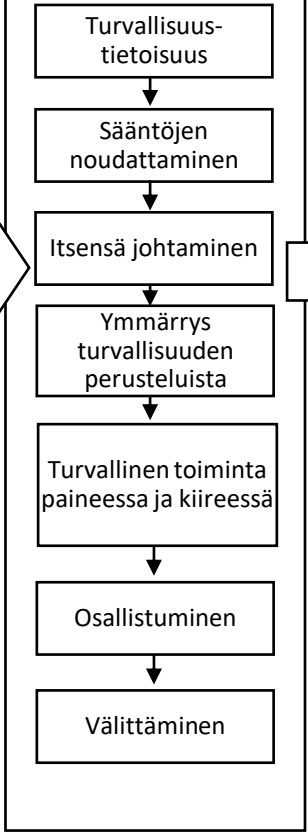
# Turvallisuusjohtaminen & -johtajuus



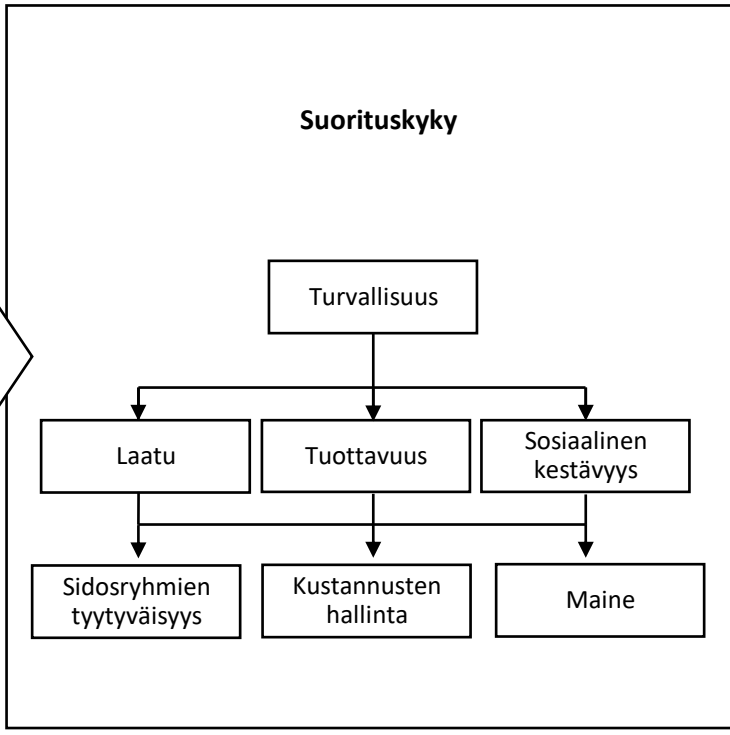
# Turvallisuusilmapiiri



# Yksilön käyttäytyminen



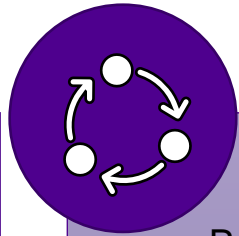
# Suorituskyky



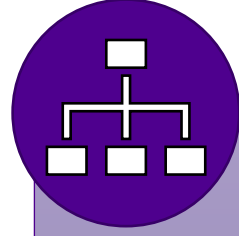
# Työkalun soveltaminen



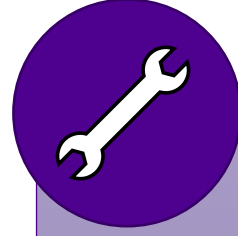
**Perusta mittaamisen kattavuuden analysoinnille ja tasapainoisemman mittariston suunnittelulle**



Perusta turvallisuusjohtamisen tilan analysoinnille ja uusien kehitystoimenpiteiden tunnistamiselle (esim. mitkä kartan oikean laidan tekijät selittävät mittarein havaittuja muutoksia)



Hierarkian muodostaminen tietojärjestelmissä ja raporteissa



Turvallisuusstrategioiden toteuttamisen tukeminen



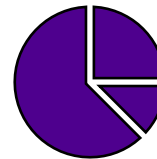
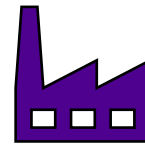
Turvallisuusinvestointien ja suoritusvaikutusten välisen yhteyden korostaminen

# Mittaamisen kattavuuden analysointi kartan avulla

- 1) Linkitä organisaatiossasi käytössä olevat mittarit sopiviin tekijöihin kartalla.
- 2) Huomaa, mitkä olennaiset tekijät jäävät vähemmälle huomiolle turvallisuuden mittauksessa.
- 3) Katso <https://projects.tuni.fi/safepotential/toolbox/proactive-indicators-in-reaction-to-safety-factors/> \* saadaksesi ideoita siitä, millaisia mittareita voisit hyödyntää organisaatiosi ennakoivan mittauksen lisäämiseen ja kattavamman mittariston luomiseen



Esimerkiksi tässä tutkimuksessa paljastui, että osallistuneissa yrityksissä...



...käytetyt mittarit edustavat pääasiassa perinteisiä, laajalti tunnustettuja turvallisuusmittareita, kuten työpaikkatapaturmien määrä tai tapaturmataajuus

...nykyinen mittaristo sisältää paljon lopputulosta eli turvallisuuden toteutumista ja esim. tuottavuutta tarkastelevia mittareita

... yrityksillä on kehitettävää erityisesti kulttuurin sekä johtamisen ja johtajuuden osa-alueiden ennakoivassa mittaamisessa.

# Kiitos!

## Lue lisää:

*Haapavirta, R. (2020). [Designing a map for analyzing and measuring safety performance](#). Diplomityö, Tampereen yliopisto.*

*Hankkeen verkkosivut: <https://projects.tuni.fi/safepotential/>*