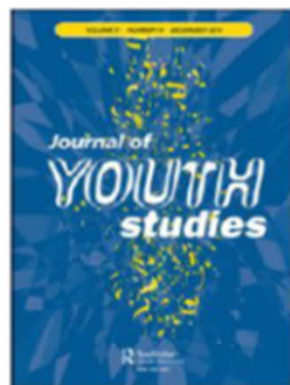


Pekka Virtanen

Nuorten moninaiset työmarkkinasiirtymät



Journal of Youth Studies



ISSN: (Print) (Online) Journal homepage: <https://www.tandfonline.com/loi/cjys20>

---

## The diversity of transitions during early adulthood in the Finnish labour market

Antti Saloniemi , Janne Salonen , Tapio Nummi & Pekka Virtanen

**To cite this article:** Antti Saloniemi , Janne Salonen , Tapio Nummi & Pekka Virtanen (2020): The diversity of transitions during early adulthood in the Finnish labour market, Journal of Youth Studies, DOI: [10.1080/13676261.2020.1776229](https://doi.org/10.1080/13676261.2020.1776229)

**To link to this article:** <https://doi.org/10.1080/13676261.2020.1776229>



Published online: 09 Jun 2020.

Major worklife transitions: 'school to work', 'retirement'

Early adulthood: 18-26 v

## Lähtökohdat

- Koulu-työ siirtymää tutkittu paljon, Suomessakin
- Vaikeutena työmarkkina-asemien moninaisuus ja vaihtuvuus
- NEET (Not in Employment, Education or Training): 'an unsettled concept'

"To sum up, this study aims to contribute to the discussion about young adults' labour market integration by:

- . applying multiple response trajectory analyses to identify the different trajectories through which men and women transit from studying to the labour force during their life course from the age of 18 to 26;
- . paying special attention to the size and characteristics of the trajectory groups that seem to have difficulties entering both education and employment."

## Aineisto, menetelmä

- 1987 syntynyt väestö
- seuranta-aika 2005-2013
- tiedot rekistereistä

## Neljä työmarkkina-asemaa

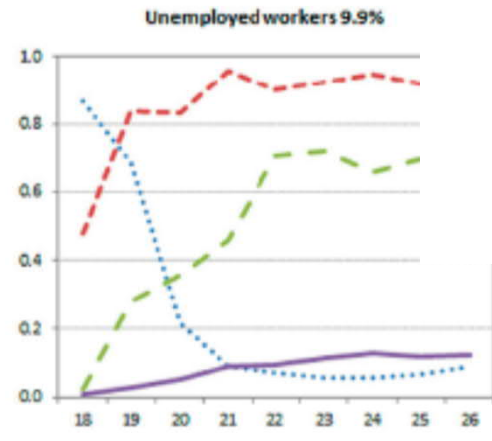
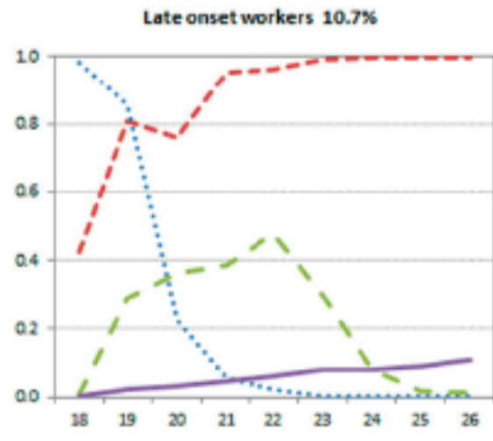
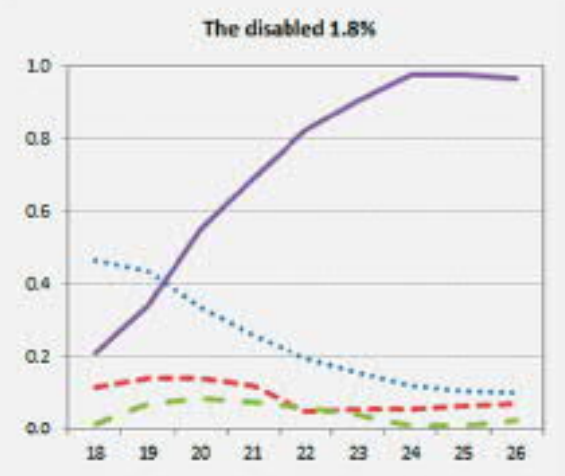
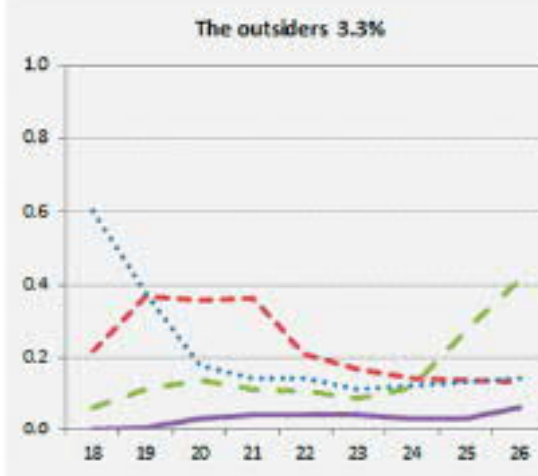
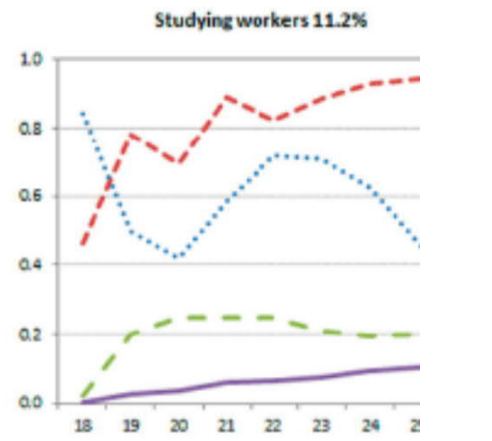
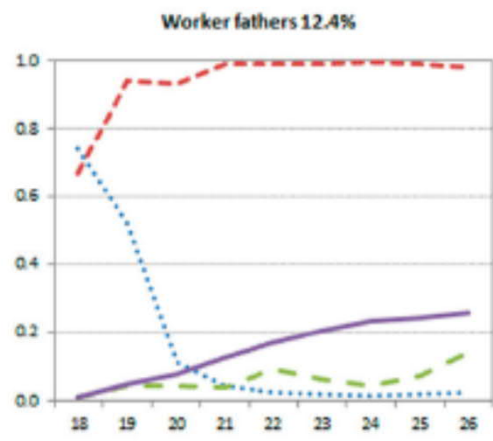
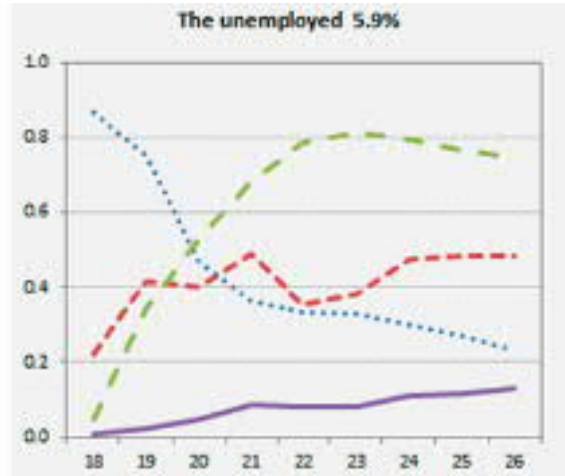
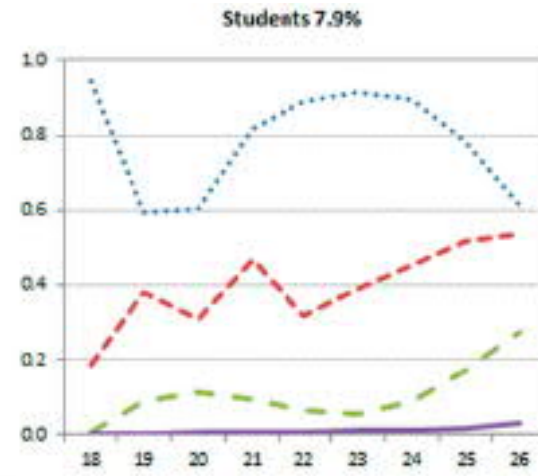
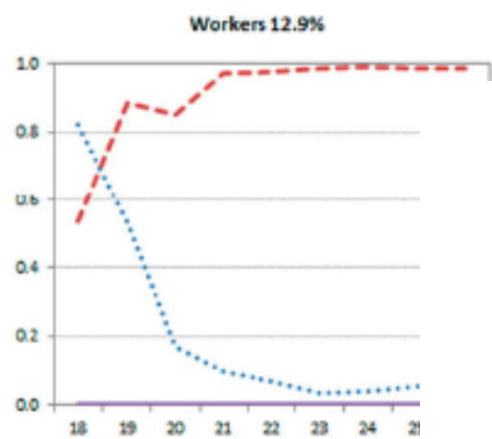
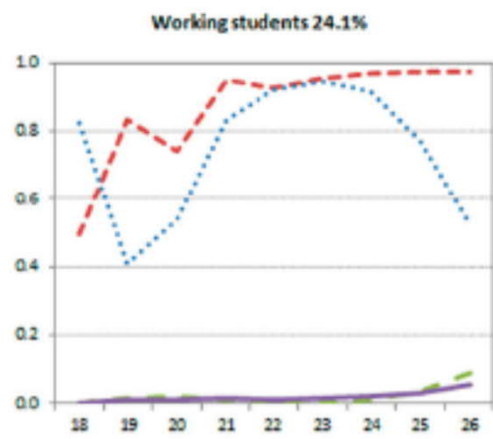
- ansiotulonsaaja
- opintotuensaaja
- työttömyyspäivärahan saaja
- sosiaalipäivärahan saaja (sairaus, vanhemmuus, kuntoutus, eläke)

## Tilastomenetelmä

- neljän vasteen kehityspolkuanalyysi
- yhdeksän mittausta, 0-4 kaksiluokkaista vastetta (kyllä/ei ko. asema) per kalenterivuosi

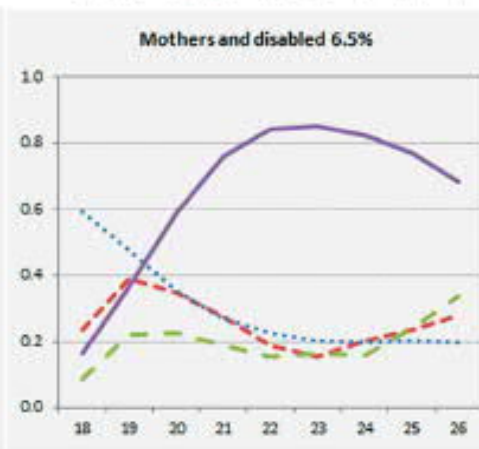
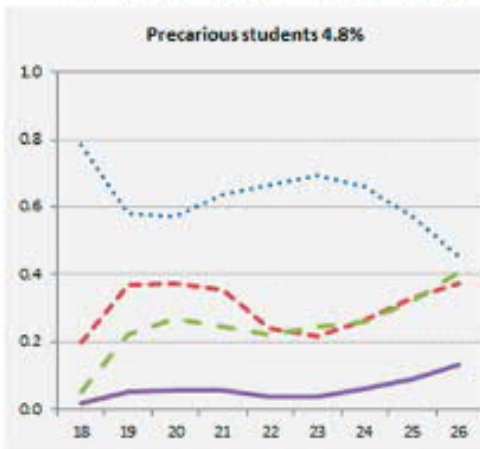
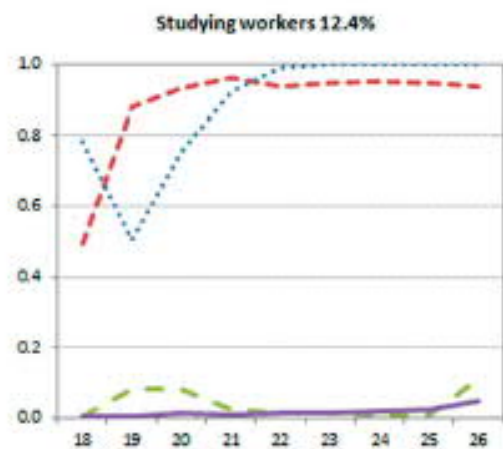
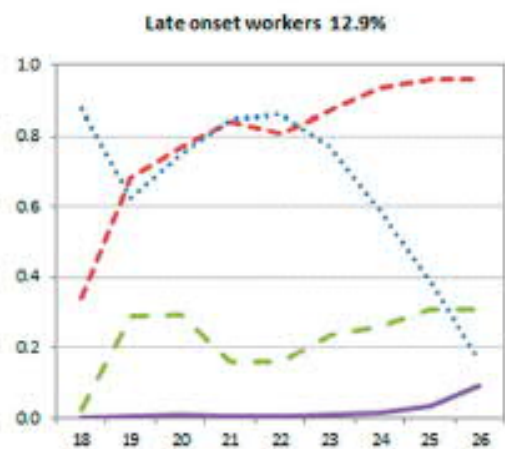
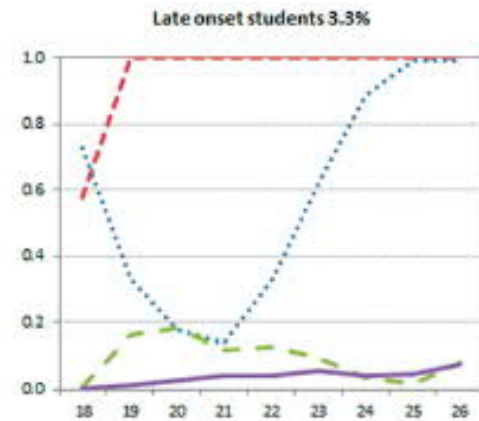
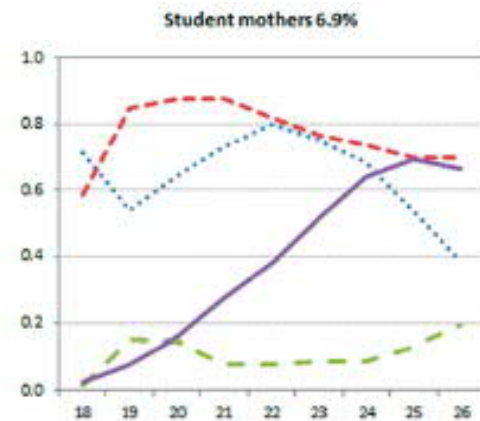
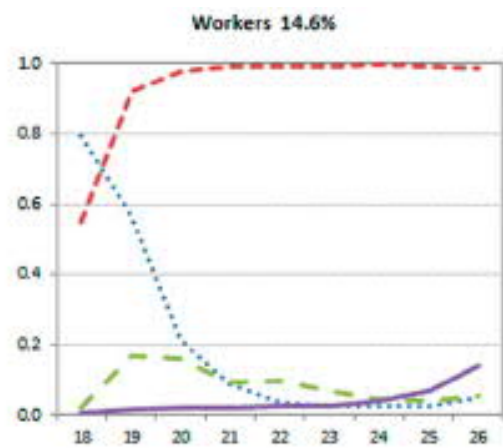
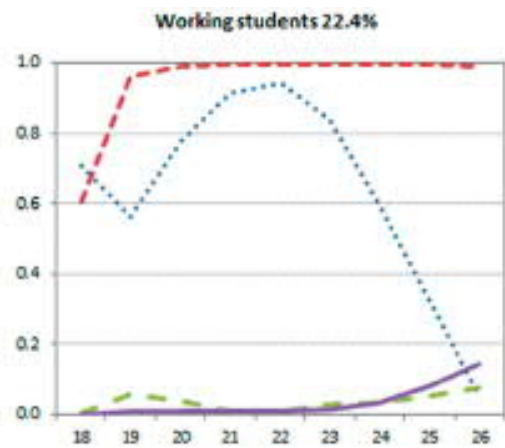
## Tulokset

- kymmenen siirtymäpolkua sekä naisilla että miehillä
- tutkijoiden tulkinta: 'valtavirtapolku' vai 'harhapolku'?
- miesten valtavirta muodostuu seitsemästä ja naisten kahdeksasta erilaisesta polusta
- miehillä kolme ja naisilla kaksi harhapolkua

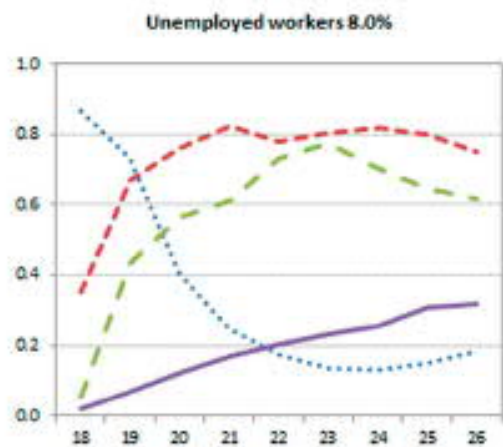


- - - Employed   
 · · · In education   
 - - - Unemployed   
 — Sickness or parental leave

Miesten siirtymäpolut



- - - Employed   
 . . . In education   
 - - - Unemployed   
 — Sickness or parental leave



Naisten siirtymäpolut



# Kehityspolkuanalyysi

## Miehet

- valtavirran polut 89%, harhapolut 'työttömyyttä' (5.9%), 'syrjäytymistä' (3.3%) ja 'työkyvyttömyyttä' 1.8%)

## Naiset

- valtavirran polut 89%, harhapolut 'epävakaata opiskelua' (4.8%) ja 'äitiyttä ja työkyvyttömyyttä' (6.5%)

Valtavirran poluista kuusi löytyy sekä miehiltä että naisilta

## Johtopäätöksiä

- Trajektorianalyysi ('latent class analysis') paljastaa ryhmiä, jotka jäävät 'piiloon' tarkasteltaessa työmarkkina-asemien kehittymistä koko joukossa
- NEET karkea indikaattori ja täysin eri juttu miehillä kuin naisilla
- Noin yksi kymmenestä miehestä näyttäisi harhailevan ainakin vielä 26-vuotiaana, Naisten harhailusta vaikeampi sanoa
- Polut vähän kesken: opiskelu paljolti vielä 'vaiheessa' 26-vuotiaana, varsinkin miehillä

## Jatkotutkimuskysymyksiä

- Polkujen ennustajat ja heijastumat
- Harhapolkujen lisätarkastelu
- Aikuisiän polut
- Teini-iän (16-18 v) polut