



Pienyrittäjän ja kevytyrittäjän verotus - opiskelijan näkökulma

PIRSSI-hankkeen tilaisuus 11.2.2020

Maija Hännikäinen

Verohallinto



Yrityksen perustaminen ja verotus

Yrityksen perustaminen – yritysmuodon valinta

Yksityinen elinkeinonharjoittaja (toiminimi)

- Toimii itsenäisesti, omaan lukuunsa.
- Vastaa sitoumuksistaan taloudellisesti itse kaikella omaisuudellaan.

Avoin yhtiö (ay) Kommandiittiyhtiö (ky)

- Perustajina vähintään kaksi henkilöä tai yritystä.
- Ay: kaikki yhtiömiehet vastaavat yhtiön sitoumuksista koko henkilökohtaisella omaisuudellaan.
- Ky: vastuunalaiset yhtiömiehet vastaavat yhtiön sitoumuksista koko henkilökohtaisella omaisuudellaan ja äänettömät yhtiömiehet pääomapanoksellaan.

Osaakeyhtiö (oy) Osuuskunta

- Itsenäinen verovelvollinen.
- Perustajana vähintään yksi henkilö tai yritys.

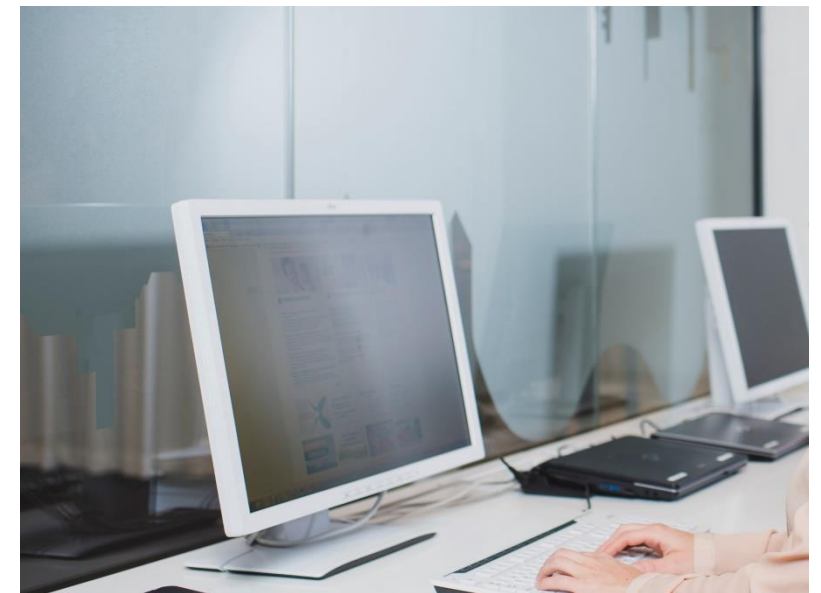
Yrityksen perustamistoimet ja toiminnan aloitus

Perustamisilmoitus tehdään Yritys- ja yhteisötietojärjestelmään: ytj.fi

- Yritys saa Y-tunnuksen
- Perustamisilmoituksella yritys voi ilmoittautua
 - Patentti- ja rekisterihallituksen (PRH) ylläpitämään **kaupparekisteriin**
 - Verohallinnon rekistereihin: **ennakkoperintärekisteri, arvonlisäverovelvollisten rekisteri ja (työnantajarekisteri)**
- Pankkitili, kirjanpito ja vakuutukset

Ennakkoperintärekisteri

- Ennakkoperintärekisteriin kuulumisen tarkoittaa sitä, että yritys hoitaa sille kuuluvat verot ajallaan ja oikein.
- Kun yritys kuuluu ennakkoperintärekisteriin, laskun maksajan eli palvelun ostajan ei tarvitse toimittaa ennakonpidätystä (vrt. palkanmaksu).
- Kotitalousvähennyksen edellytys.
- Jos yrityksellä on laiminlyöntejä verojen maksussa tai ilmoituksissa, voi Verohallinto poistaa yrityksen rekisteristä.
- Rekisteriin kuulumisen kertoo siis siitä, että yritys on hoitanut verovelvoitteensa.



Arvonlisäverovelvollisten rekisteri

- Yritykset, jotka myyvät tavaroita tai palveluita, ovat liiketoiminnassaan yleensä arvonlisäverovelvollisia.
- Jos yrityksen liikevaihto tilikaudella (12 kk) jää alle 10 000 euron, yritystä ei tarvitse ilmoittaa arvonlisäverovelvollisten rekisteriin.
- Jos liiketoimintaan liittyy paljon hankintoja, joihin sisältyy arvonlisävero, kannattaa arvonlisäverovelvolliseksi hakeutumista harkita. Rekisteriin kuuluva voi vähentää arvonlisäveron, joka sisältyy liiketoimintaa varten tehtyihin hankintoihin.

Arvonlisäveron alarajahuojennus

- Jos yrityksen liikevaihto on 10 000–30 000 euroa, yritys voi hakea arvonlisäveron alarajahuojennusta. Yritys voi saada huojennuksena osan tilittämästään arvonlisäverosta takaisin.
- Jos yrityksen liikevaihto on enintään 10 000 euroa, yritys voi saada huojennuksena koko tilikaudelta tilitettävän arvonlisäveron.

Ennakkovero

- Yrittäjän täytyy arvioida yritystoiminnasta saatavat tulot, kulut ja mahdollinen liiketoiminnan tulos. Verot maksetaan annetun arvion perusteella ennakkoon.
- Yritystulo lasketaan vähentämällä yrityksen veronalaisista tuloista vähennyskelpoiset menot.
 - Veronalaista tuloa ovat esimerkiksi yrityksen tuotteiden ja omaisuuden myynnistä saadut tulot.
 - Vähennyskelpoisia menoja ovat tulon hankkimisesta aiheutuneet menot, kuten vuokrat ja yritystoimintaan liittyvät ostot.
- Yrittäjän täytyy myös seurata vuoden aikana, miten annettu arvio toteutuu. Jos näyttää siltä, että tulot ovat arviota pienemmät tai suuremmat -> ennakkoveron muutos.

Ilmoitukset ja maksut

- Säännöllinen ilmoitus ja maksu arvonnisäverosta yrityksen verokauden mukaan, jos yritys on hakeutunut arvonnisäverovelvollisten rekisteriin. Arvonnisäverojen ilmoitukset pitää antaa, vaikka arvonnisäverovelvollista toimintaa ei olisikaan ollut verokauden aikana.
- Yrityksen tuloveroilmoitus.





Kevytyrittäjän verotus

Kevytyrittäjä

Itsensä työllistäminen, yrittäjämäinen toiminta - ei omaa yritystä

Kevytyrittäjä

- vastaa itse palveluiden markkinoinnista ja asiakashankinnasta
- sopii asiakkaan kanssa toimeksiannon ehdoista ja työstä maksettavasta korvauksesta
- laskuttaa asiakasta laskutuspalveluyrityksen kautta.

Miten laskutuspalvelu toimii?

Laskutuspalveluyritykset toimivat erilaisilla toimintamalleilla. Laskutuspalveluyritys voi tehdä

1. muodollisen työsopimuksen – kevytyrittäjä on palkansaaja, jolle maksetaan palkkaa.
2. laskutussopimuksen – kevytyrittäjä on tulonhankkimistoimintaa harjoittava henkilö (ei Y-tunnusta) tai yrittäjä (Y-tunnus) ja kevytyrittäjälle tai tämän yritykselle maksetaan työkorvausta.



Miten laskutuspalvelu toimii?

- Työ- ja sosiaalivakuutuslainsäädännössä laskutuspalveluyrityksiä käyttäviä henkilöitä pidetään yleensä yrittäjinä. Kevytyrittäjän on vakuutettava itsensä yrittäjän eläkelakien mukaan, jos säädetyt edellytykset täyttyvät.
- Jos kevytyrittäjä ei sovi laskutuspalveluyrityksen kanssa muodollisesta työsuhteesta, vaan toimii esimerkiksi toiminimellä, toiminta voi aiheuttaa kevytyrittäjälle arvonlisäverovelvoitteita.
- Laskutuspalveluyritys hoitaa erilaisia yrittäjä- ja työnantajavelvoitteita verotuksen osalta.
- Tarkempia tietoja laskutuspalveluyritysten toimintaperiaatteista saa kunkin laskutuspalveluyritysten omilta verkkosivustoilta.

Vaihtoehto 1: Laskutuspalveluyritys maksaa kevytyrittäjälle palkkaa

- Jos kevytyrittäjä on tehnyt laskutuspalveluyrityksen kanssa muodollisen työsopimuksen, laskutuspalveluyritys maksaa korvauksen palkkana.
- Laskutuspalveluyritys toimittaa palkasta ennakonpidätyksen **palkan verokortin** perusteella. Laskutuspalveluyritys ilmoittaa maksamansa palkan ja toimittamansa ennakonpidätyksen tulorekisteriin.
- Palkasta maksetaan lisäksi työntekijän sairausvakuutusmaksu (päivärahamaksu ja sairaanhoitomaksu). Palkansaajalla vakuutetun sairausvakuutusmaksu sisältyy verokortin veroprosenttiin.

Vaihtoehto 1: Laskutuspalveluyritys maksaa kevytyrittäjälle palkkaa

- Laskutuspalveluyritykset eivät peri palkasta työeläke- ja työttömyysvakuutusmaksuja, koska eläkevakuutusyhtiöt pitävät kevytyrittäjiä yrittäjinä.
- Laskutuspalveluyritys maksaa palkkojen perusteella työnantajan sairausvakuutusmaksun, jonka se yleensä veloittaa kevytyrittäjältä.

Vaihtoehto 2: Laskutuspalveluyritys maksaa työkorvausta

- Jos kevytyrittäjä on tehnyt laskutuspalveluyrityksen kanssa laskutussopimuksen, laskutuspalveluyritys maksaa palkkion kevytyrittäjälle työkorvauksena.
- Jos kevytyrittäjä ei ole ennakkoperintärekisterissä, hän esittää laskutuspalveluyritykselle verokortin työkorvausta varten. Tällöin laskutuspalveluyritys toimittaa työkorvauksesta ennakonpidätyksen ja ilmoittaa suoritukset tulorekisteriin.



Kiitos!