

Heidi Korkeamäki, projektipäällikkö
Tampereen kaupunki

Katsaus Hakametsä Sport Campuksen TKI-suunnitelmaan



Euroopan unionin
osarahoittama



PIRKANMAA
COUNCIL OF TAMPERE REGION



TAMPERE

Pirkanmaan
hyvinvointialue



Tampereen yliopisto



UKK-instituutti



Tampereen
urheilulääkäriasema

VARALA





Hakametsän jäähallin
ympäristö saa
lähivuosina uuden
elämän **Hakametsä
Sport Campuksena**

Hakametsä Sport Campus on uusi, uniikki ja kaikille
avoin urheilun, liikunnan ja asumisen kokonaisuus
keskeisellä sijainnilla Tampereella, Suomen
vetovoimaisimmassa ja nopeimmin kasvavassa
kaupungissa.



**Hakametsä
Sport Campus**

Liikunta ja hyvinvointi

Monipuoliset liikkumisen mahdollisuudet omaehtoisesti tai ohjatuissa ryhmissä



Huippu-urheilu

Yksi Olympiakomitean kuudesta valtakunnallisesta valmennuskeskuksesta, jossa olosuhteet laji- ja oheisharjoitteluun mm. jääurheilussa, koripallossa, lentopallossa ja salibandyssä.

Koulutus

Sammon urheilulukion toimipiste 550 opiskelijalle ja koulustuomijoiden ekosysteemi tuo edellytykset koulutuksen ja urheilun yhdistämiseen.



Tutkimus, tuotekehitys ja innovaatiot

Living lab -tuote- ja palvelukehitysympäristö julkisten ja yksityisten toimijoiden ekosysteemin tukemana.

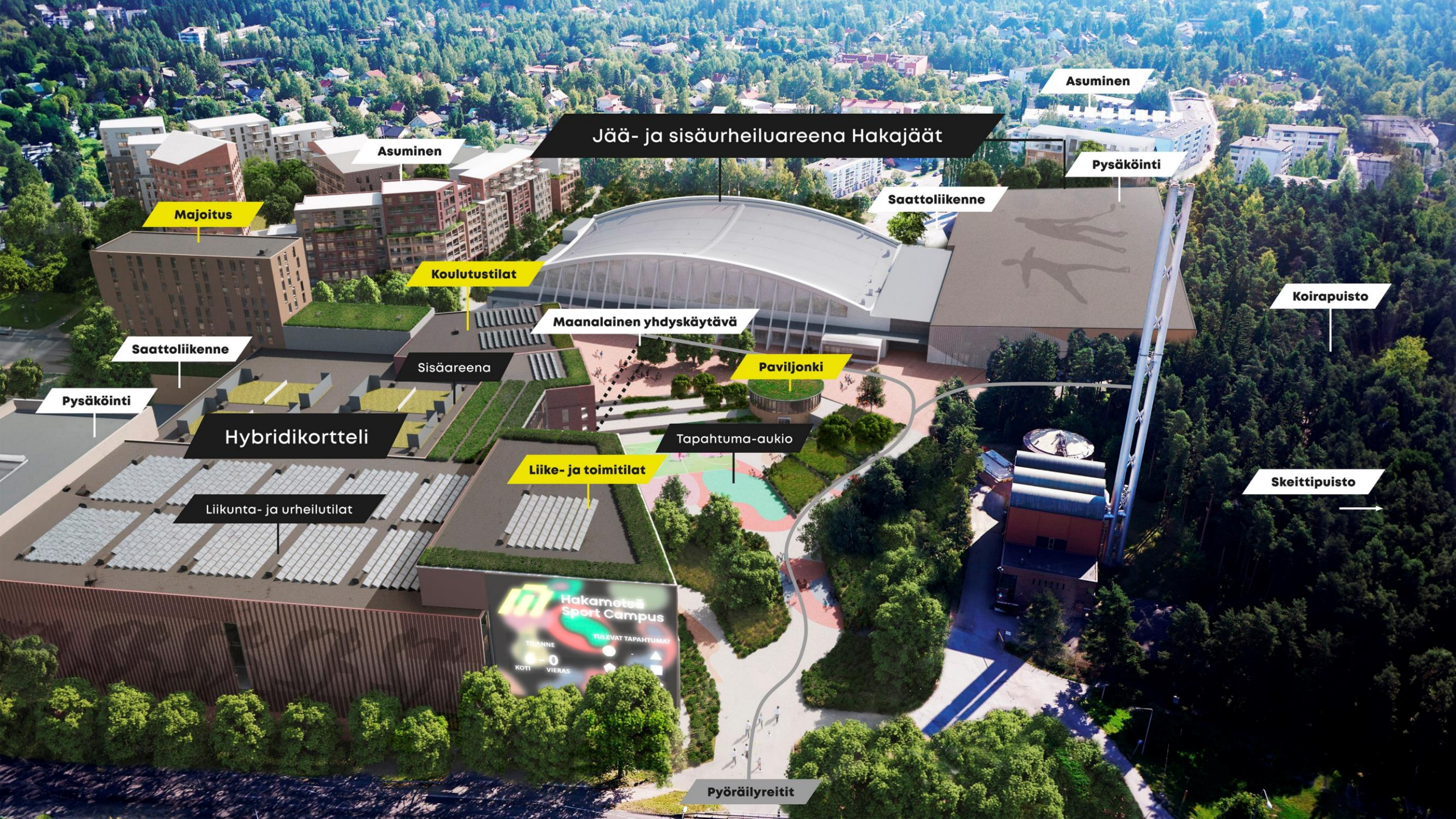
Asuminen ja majoitus

Noin 200 huoneen hotelli, opiskelija-asuntoja, sekä vuokra- ja omistusasumista.



Palvelut ja tapahtumat

Liiketoimintamahdollisuudet liikunnan, hyvinvoinnin ja kulttuurin sekä tapahtumien palveluntarjoajille, jossa tapahtumakapasiteettia jopa 5 500 katsojaan asti.



Asuminen

Jää- ja sisäurheiluareena Hakajäät

Asuminen

Pysäköinti

Majoitus

Saattoliikenne

Koulutustilat

Koirapuisto

Maanalainen yhdyskäytävä

Saattoliikenne

Sisäareena

Paviljonki

Pysäköinti

Hybridikortteli

Tapahtuma-aukio

Liike- ja toimitilat

Skeittipuisto

Liikunta- ja urheilutilat

Hakametsä Sport Campus
TUULEVAT TAPAHTUMAT
TILANNE
KOTI
VIERAS

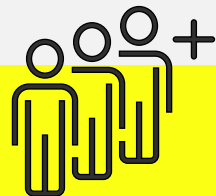
Pyöräilyreitit

HAKAMETSÄ SPORT CAMPUS LUKUINA



120 000

Asukkaat vartin sisällä



Yli 5000

Tampereen toteutunut
väestönkasvu vuosittain



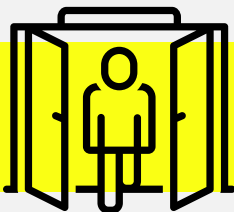
485 milj. €

Ostovoima lähimarkkina-alueella



Yli 39 milj. €

Kävijöiden tuomat eurot
kampukselle



2,4 milj.

Vuosittaiset kävijät

Yli 260 000

Vuosittaiset tapahtumakävijät



miljoonia

Liikuttuja tunteja vuodessa



10 milj. €

Vuosittainen verokertymä



Yli 4000 htv

Työllistämisaikutus
kokonaisuudessaan

Uutta, uniikkia Hakametsä Sport Campusta luomassa



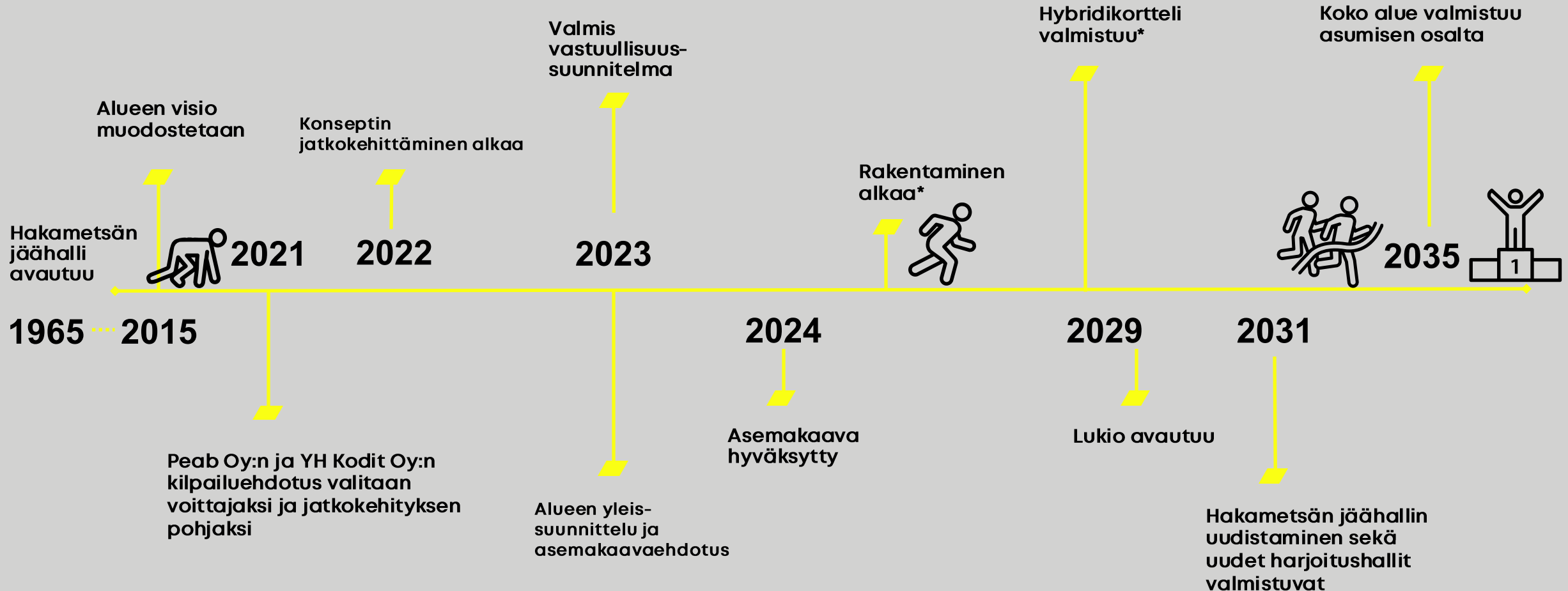
Tampere on Tekemisen kaupunki, joka on tunnettu asioiden rohkeasta toteuttamisesta, aikaansaamisesta sekä määrätietoisesta kehittämisestä.

YH KODIT

YH Kodit on kiinteistönomistaja ja rakennuttaja. Tarjoamme kohtuuhintaisia koteja elämän eri vaiheisiin Pirkanmaan ja Varsinais-Suomen kasvukeskuksissa.

Peab on Pohjoismainen yhteiskuntarakentaja. Paikallisen läsnäolon ja omien resurssiemme avulla kehitämme ja rakennamme arkea.

Näin kampus rakentuu



*Aloitus- ja valmistusajankohta riippuu mm. asemakaavoituksen lainvoimaisuudesta

A woman with blonde hair in a ponytail, wearing a dark blue athletic top and leggings, is captured in a side profile while running on a blue mat. She is wearing white sneakers and a smartwatch on her left wrist. The background consists of a bright yellow brick wall and dark grey panels on either side. A black rectangular box is overlaid on the image, containing white text.

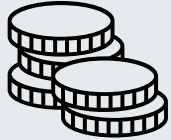
**Tutkimus,
tuotekehitys
ja innovaatiot**



*Hakametsä Sport Campukselle visioidaan **modernia, eri alat ja toimijat yhdistävää, kansainvälisen tason liiketoiminta- ja TKI-ympäristöä, jonka huipputason teknologiakokonaisuus** mahdollistaa mm. tehokkaan suoritusten seurannan, datan keräämisen ja jakamisen sekä tapahtumien digitalisoinnin.*

*Aluetta käyttävät, kaikenikäiset ja -tasoiset liikkujat sekä urheilijat toimivat potentiaalisena **living lab** -tutkimus- ja testausryhmänä. **Julkisten ja yksityisten toimijoiden kokonaisuudesta muodostuu lisäarvoa luova ekosysteemi.***

Mikä haittaa TKI-toimintaa?



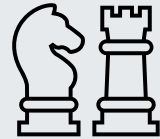
Puuttuvat resurssit

Rahan puute,
riskirahoittajan
puuttuminen

Ajan puute

Osaamisen puute

Datan puute

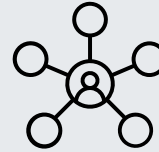


Epäselvät suuntaviivat

Tehottomuus,
”hankehuppa”

Yhteisten
tavoitteiden
puute

Tarvelähtöisyyden
vähyy



Heikko tiedonkulku

Ei tiedetä mitä
muut tekevät

Kontaktien puute

Päällekkäinen
tekeminen



Ympäröivä yhteiskunta

Säätely:
hankintalaki,
sertifioinnit,
tietosuoja

Yhdistystoimijan
uskottavuus

Yrittäjyyden
haasteet



Vähäinen innovointi

Arjessa ei tilaa
innostukselle ja
innovaatiolle

Kasvu-
hakuisuuden
vähyy

Brändäyksen ja
kaupallistamisen
hankaluus

Mikä hyödyttää TKI-toimintaa?

Tarvelähtöisyys

**Yhteistyön
koordinointi**

**Rahoitus ja
muut resurssit**

**Valmiit
toimintamallit**

Toimivat tilat

**Kontaktit ja
verkostot**

Kannustimet

**Yhteiset
intressit**

**Innostus ja
motivaatio**

**Yhteinen kieli ja
käsitteet**

Data

Riskien jako

Miten TKI-toimintaa tehdään?

**Alustojen
hyödyntäminen
& Living lab -
toiminta**

**Ketterä
kehittäminen,
hackathonit,
sprintit**

**Osallistava TKI-
toiminta laji-
ympäristössä**

**Datan keruu,
analysointi,
seuranta,
ennustaminen**

**Verkostoitu-
minen ja
osallistava
keskustelu**

**(esi-kaupalliset)
hankinnat**

**Projektit ja
hankkeet,
hankehaut**

**Ekosysteemi-
toiminta**

**Perustutkimus,
soveltava
tutkimus**

**Tutkinnot,
opetus-
suunnitelmat**

**Tutkimus- ja
oppilaitos-
yhteistyö**

**Kv-tutkimus-
verkostot**

Tavoitteena TKI-toimijoiden ekosysteemi



Julkinen sektori



Urheiluakatemia ja valmennuskeskus



Urheiluseurat, lajiliitot ja järjestöt



HSC operointi ja innovaatiokeskus



Koulutus ja tutkimus



Palvelutoiminta



Veturiyritykset



Startup-, PK- ja kasvuyritykset



Loppukäyttäjät



Yrityspalvelut



Rahoittajat, sijoittajat

Tech & Data

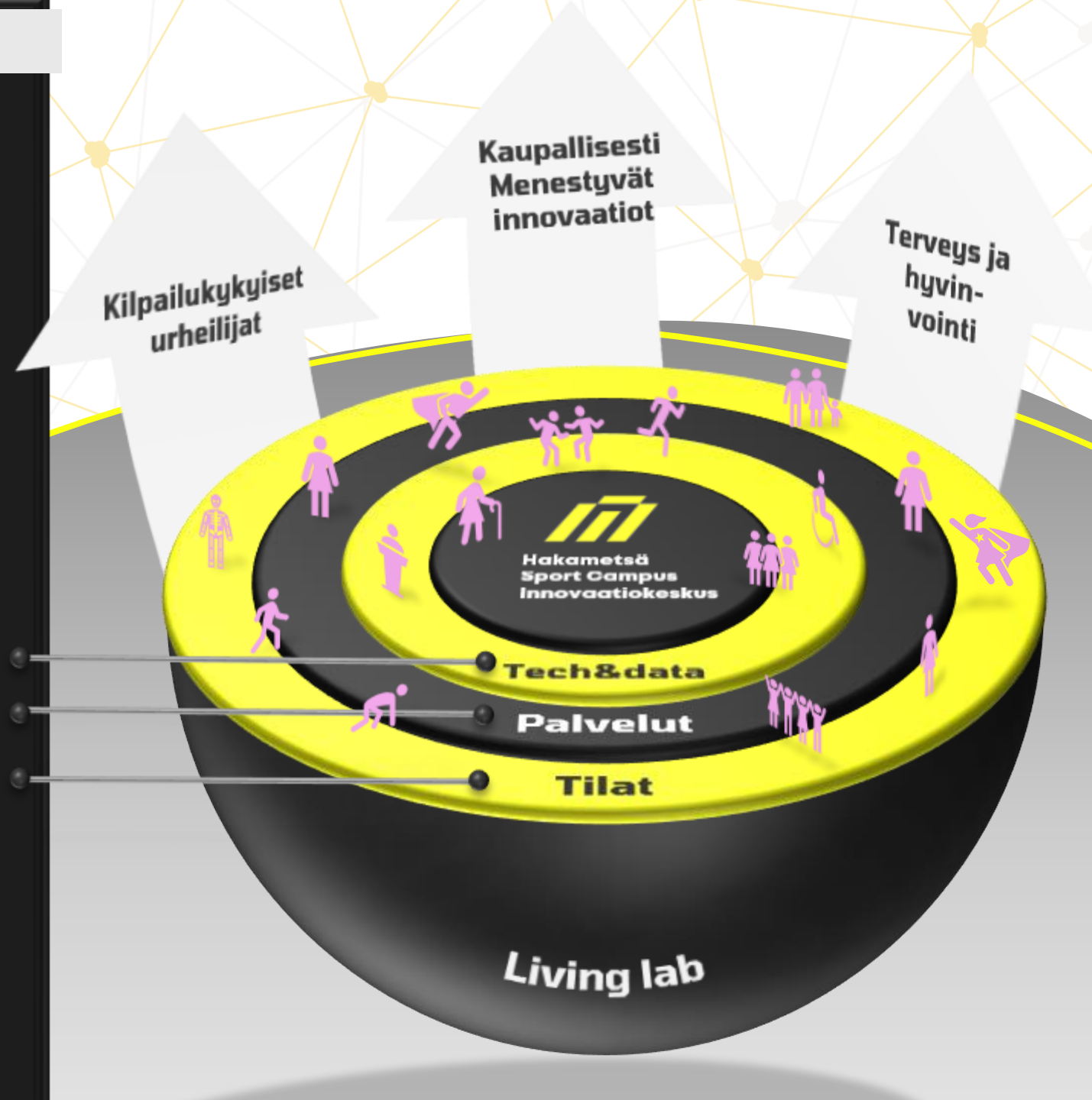
- Tilojen teknologia
- Testausinfra
- Data

Palvelut

- Ekosysteemi
- Verkostoituminen
- Matchmaking
- Showroom
- Viestintä

Tilat

- Toimi(sto)tilat, yhteistyö- ja opetustilat
- Testaustilat
- Kokous- ja tapahtumatilat
- Urheilutilat



Mitä TKI-toiminta Hakametsä Sport Campuksella voisi tarjota ...



Yritykselle



Tutkijalle



Urheiluseuralle

Yritykselle



Toimi- ja
toimistotilaa,
kokoustilaa



Verkostoja ja
kumppanuuksia



Tuote- ja
palvelukehitys
ympäristö



Mahdollisuuksia
liiketoiminnan
kehittämiseen ja
kompetenssin
parantamiseen



Dataa alueen
käyttäjistä:
liikkujat ja
urheilijat



Loppukäyttäjien
kohtaaminen ja
asiakaskontaktit



Tarvelähtöisiä
ideoita

Tutkijalle

Urheiluseuralle

Tutkijalle

Yritykselle

Urheiluseuralle



**Työskentely- ja
kokoustilaa**



**Verkostoja ja
kumppanuuksia**



**Living lab -
ympäristö:
testiympäristö,
testiryhmät,
teknologia**



**työharjoittelu,
opinnäytetyöt,
työssä oppiminen**



**Dataa alueen
käyttäjistä:
liikkujat ja
urheilijat**



**Yhteistyö-
hankkeet**



**Tarvelähtöiset ideat
tutkimukseen**

Yritykselle



Toimi- ja
toimistotilaa,
kokoustilaa



Mittaaminen ja
teknologia



Verkostoja ja
kumppanuuksia

Tutkijalle



Lajien/seurojen
kehitystyö:
toiminnan
vieminen
uudelle tasolle



Toimintamallien
kehittäminen,
osaamisen ja
toiminnan
kehittäminen

Urheiluseuralle



Tutkimustiedon
hyödyntäminen ja
tiedolla
johtaminen



Urheilijan
menestyksen
tukeminen



Katso video: Hakametsä Sport
Campus TKI-toimijoille

[https://www.youtube.com/watch?
v=T3edr12yT9A](https://www.youtube.com/watch?v=T3edr12yT9A)



Katso animaatio: TKI-toimija
Hakametsä Sport Campuksella

[https://www.youtube.com/watch?
v=otkZIXEOAMc](https://www.youtube.com/watch?v=otkZIXEOAMc)

KIITOS



Euroopan unionin
osarahoittama



PIRKANMAA
COUNCIL OF TAMPERE REGION



TAMPERE

Pirkanmaan
hyvinvointialue



Tampereen yliopisto



UKK-instituutti



Tampereen
urheilulääkäriasema

VARALA